



## گروه لوله های آذر اتصال

### لوله های آبرسانی

ردیف	اینچ	سایز و ضخامت	فشار	وزن	قیمت
۱	1.3/4"	40x2.4	12.5	2.5	2,070,000
۲	1.3/2"	50x2.4	10	3.15	2,608,000
۳	2"	63x2.5	8	4.4	3,621,000
۴	2"	63x4.7	16	7.6	6,292,000
۵	2.3/2"	75x2.3	6	4.65	3,850,000
۶	2.3/2"	75x3.6	10	7.1	5,878,000
۷	3"	90x2.8	6	7	5,761,000
۸	3"	90x4.3	10	10.2	8,445,000
۹	4"	110x2.7	6	8.5	6,995,000
۱۰	4"	110x4.2	10	12.3	10,184,000
۱۱	5"	125x4.8	10	16	13,248,000
۱۲	6"	160x6.2	10	26.6	22,024,000
۱۳	8"	200x7.7	10	40.5	33,534,000
۱۴	10"	250x7.7	8	50	41,400,000

### لوله های فاضلابی

ردیف	اینچ	سایز و ضخامت	کاربرد	وزن	قیمت
۱	1"	32x3	B	2.7	2,235,600
۲	1.3/4"	40x3	B	3.4	2,815,200
۳	1.3/2"	50x3	B	3.9	3,229,000
۴	2"	63x3	B	5.2	4,279,000
۵	2.3/2"	75x3	BD	6	4,968,000
۶	3"	90x3	BD	7.15	5,920,000
۷	4"	110x3.2	BD	10	8,230,000
۸	5"	125x3.2	BD	10.7	8,859,000
۹	6"	160x3.2	B	14	11,592,000
۱۰	6"	160x4	BD	17.2	14,241,000
۱۱	8"	200x3.9	-	21.2	17,552,000
۱۲	8"	200x4.9	BD	26.6	22,024,000
۱۳	10"	250x4.9	B	33	27,324,000
۱۴	10"	250x6.2	BD	42.8	35,438,000
۱۵	12"	315x6.2	B	53	43,884,000
۱۶	12"	315x7.7	BD	66	54,648,000
۱۷	12"	315x9.2	-	77.4	64,087,000

### لوله های استخری

ردیف	اینچ	سایز و ضخامت	مترتاز	تعداد در بسته	قیمت
۱	1"	32x2.4	5	5	1,641,600
۲	1.3/4"	40x3	5	5	2,678,400
۳	1.3/2"	50x3.7	5	3	4,060,800
۴	2"	63x4.7	5	2	6,177,600
۵	2.3/2"	75x5.6	5	2	9,762,200
۶	3"	90x6.7	5	1	12,441,600
۷	4"	110x6.6	5	1	15,120,000

### لوله های نودانی

ردیف	اینچ	سایز و ضخامت	کاربرد	وزن	قیمت
۱	2"	63x1.5	R	3.1	2,566,000
۲	3"	90x1.8	R	4.3	3,560,000
۳	4"	110x2.2	R	6.4	5,299,000
۴	5"	125x2.5	R	8.2	6,789,000

### لوله های برقی

ردیف	سایز و ضخامت	تعداد در بسته	مترتاز	قیمت
۱	20x1.5	20	6	658,400
۲	25x1.5	20	6	822,000



دارنده گواهینامه فنی مسکن و شهرسازی لوله پلیکا  
دارای گواهینامه بین المللی ISO 9001 از شرکت BQC

## زانو ۹۰ درجه نیمه فشار

ردیف	سایز	تعداد در گونی	قیمت
۳۴	۴۰	۲۰۰	۵۶,۶۰۰
۳۵	۵۰	۲۰۰	۸۴,۸۰۰
۳۶	۶۳	۲۰۰	۱۳۲,۷۰۰
۳۷	۷۵	۹۶	۱۹۱,۳۰۰
۳۸	۹۰	۸۰	۲۸۷,۳۰۰
۳۹	۱۱۰	۴۸	۳۸۹,۶۰۰
۴۰	۱۲۵	۴۰	۵۲۱,۷۰۰
۴۱	۱۶۰	۲۰	۱,۰۴۸,۰۰۰



## زانو ۴۵ درجه نیمه فشار

ردیف	سایز	تعداد در گونی	قیمت
۱	۴۰	۴۰۰	۵۳,۹۰۰
۲	۵۰	۳۵۰	۶۷,۲۰۰
۳	۶۳	۲۰۰	۱۱۴,۵۰۰
۴	۷۵	۱۱۷	۱۵۱,۶۰۰
۵	۹۰	۹۰	۲۴۷,۸۰۰
۶	۱۱۰	۵۰	۳۱۲,۰۰۰
۷	۱۲۵	۵۵	۴۰۸,۹۰۰
۸	۱۶۰	۳۰	۸۸۳,۶۰۰



## سه راه ۹۰ درجه نیمه فشار

ردیف	سایز	تعداد در گونی	قیمت
۴۲	۴۰	۲۵۰	۸۲,۵۰۰
۴۳	۵۰	۱۵۰	۱۱۰,۶۰۰
۴۴	۶۳	۱۲۰	۱۹۸,۴۰۰
۴۵	۷۵	۷۷	۲۴۶,۷۰۰
۴۶	۹۰	۴۸	۳۷۹,۲۰۰
۴۷	۱۱۰	۳۰	۵۶۰,۴۰۰
۴۸	۱۲۵	۲۵	۶۹۸,۷۰۰
۴۹	۱۶۰	۱۶	۱,۳۴۷,۳۰۰



## سه راه ۴۵ درجه نیمه فشار

ردیف	سایز	تعداد در گونی	قیمت
۹	۴۰	۲۰۰	۱۰۸,۳۰۰
۱۰	۵۰	۱۳۰	۱۴۸,۹۰۰
۱۱	۶۳	۹۰	۲۳۶,۵۰۰
۱۲	۷۵	۶۶	۳۲۸,۴۰۰
۱۳	۹۰	۴۰	۴۷۱,۳۰۰
۱۴	۱۱۰	۲۰	۷۰۰,۲۰۰
۱۵	۱۲۵	۲۰	۹۳۴,۴۰۰
۱۶	۱۶۰	۹	۲,۰۲۱,۸۰۰



## سه راه تبدیلی نیمه فشار

ردیف	سایز	تعداد در گونی	قیمت
۵۰	۷۵x۶۳	۸۴	۲۸۲,۸۰۰
۵۱	۹۰x۶۳	۶۰	۳۶۵,۷۰۰
۵۲	۹۰x۷۵	۵۴	۳۸۷,۴۰۰
۵۳	۱۱۰x۶۳	۴۰	۴۷۴,۰۰۰
۵۴	۱۱۰x۹۰	۳۰	۶۳۴,۲۰۰
۵۵	۱۲۵x۱۱۰	۱۶	۸۷۷,۲۰۰
۵۶	۱۶۰x۱۱۰	۱۶	۱,۲۹۳,۴۰۰
۵۷	۹۰x۶۳	۷۰	۲۹۴,۴۰۰
۵۸	۱۱۰x۶۳	۴۰	۴۰۷,۴۰۰



## تبدیل یک طرفه نیمه فشار

ردیف	سایز	تعداد در گونی	قیمت
۱۷	۶۳x۴۰	۲۰۰	۷۵,۰۰۰
۱۸	۶۳x۵۰	۲۰۰	۸۰,۵۰۰
۱۹	۷۵x۶۳	۱۵۰	۱۲۰,۳۰۰
۲۰	۹۰x۶۳	۱۹۰	۱۷۱,۰۰۰
۲۱	۹۰x۷۵	۱۹۲	۱۴۵,۶۰۰
۲۲	۱۱۰x۶۳	۱۲۰	۲۱۲,۷۰۰
۲۳	۱۱۰x۹۰	۱۲۰	۲۴۷,۸۰۰
۲۴	۱۲۵x۱۱۰	۸۸	۲۹۷,۳۰۰
۲۵	۱۶۰x۱۱۰	۴۵	۴۹۴,۴۰۰
۲۶	۱۶۰x۱۲۵	۴۰	۵۶۲,۶۰۰



## بوشن دو سر کوپل بدون ترمز نیمه فشار

ردیف	سایز	تعداد در گونی	قیمت
۵۹	۶۳	۲۰۰	۹۰,۳۰۰
۶۰	۹۰	۸۰	۱۵۲,۲۰۰
۶۱	۱۱۰	۵۰	۲۲۶,۳۰۰
۶۲	۱۲۵	۵۰	۲۴۶,۳۰۰



## بوشن دو سر کوپل دار ترمز نیمه فشار

ردیف	سایز	تعداد در گونی	قیمت
۲۷	۶۳	۲۰۰	۹۴,۲۰۰
۲۸	۷۵	۱۵۰	۹۸,۷۰۰
۲۹	۹۰	۸۰	۱۵۷,۱۰۰
۳۰	۱۱۰	۵۰	۲۳۰,۲۰۰
۳۱	۱۲۵	۵۰	۲۵۱,۴۰۰
۳۲	۱۶۰	۳۰	۵۲۰,۰۰۰
۳۳	۲۰۰	۱۵	۹۶۵,۹۰۰



## سیفون



ردیف	سایز	تعداد در گونی	قیمت
۸۰	۶۳	۱۲۰	۱۹۶,۲۰۰
۸۱	۷۵	۷۲	۲۶۹,۵۰۰
۸۲	۹۰	۵۰	۴۰۱,۴۰۰
۸۳	۱۱۰×۱۱۰	۳۲	۶۰۸,۲۰۰
۸۴	۱۲۵×۱۱۰	۳۰	۶۳۷,۹۰۰

## درپوش ساده



ردیف	سایز	تعداد در گونی	قیمت
۶۴	۶۳	۳۰۰	۶۲,۵۰۰
۶۵	۷۵	۲۰۰	۸۳,۰۰۰
۶۶	۹۰	۱۵۰	۱۲۵,۵۰۰
۶۷	۱۱۰	۱۵۰	۱۴۸,۵۰۰
۶۸	۱۲۵	۷۰	۲۴۵,۳۰۰

## موفه



ردیف	سایز	تعداد در گونی	قیمت
۸۵	۶۳	۱۵۰	۱۲۸,۲۰۰
۸۶	۹۰	۹۰	۱۹۰,۰۰۰
۸۷	۱۱۰	۷۰	۳۰۷,۷۰۰

## درپوش دریچه



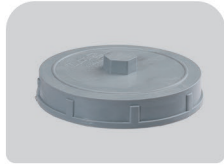
ردیف	سایز	تعداد در گونی	قیمت
۶۹	۶۳	۱۵۰	۱۷۵,۹۰۰
۷۰	۹۰	۷۰	۲۴۳,۵۰۰
۷۱	۱۱۰	۶۵	۳۵۱,۹۰۰
۷۲	۱۶۰	۲۴	۱,۲۷۰,۷۰۰
۷۳	۲۰۰	۱۵	۲,۶۴۶,۸۰۰

## سه راه خم



ردیف	سایز	تعداد در گونی	قیمت
۸۸	۶۳	۹۰	۲۵۴,۱۰۰
۸۹	۹۰	۳۵	۵۰۴,۳۰۰
۹۰	۱۱۰	۲۰	۷۱۳,۵۰۰

## درب درپوش دریچه



ردیف	سایز	تعداد در گونی	قیمت
۷۴	۶۳	-	۱۳۶,۸۰۰
۷۵	۹۰	-	۱۵۸,۳۰۰
۷۶	۱۱۰	-	۱۹۳,۱۰۰

## کلاخک



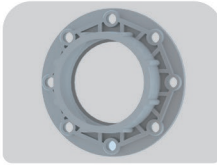
ردیف	سایز	تعداد در گونی	قیمت
۹۱	۹۰-۱۱۰-۱۲۵	۵۴	۴۰۸,۹۰۰

## دریچه بازید



ردیف	سایز	تعداد در گونی	قیمت
۷۷	۱۱۰	۱۲	۱,۵۸۸,۶۰۰

## فلنج



ردیف	سایز	تعداد در گونی	قیمت
۹۲	۱۶۰	۱۵	۱,۴۴۳,۷۰۰
۹۳	۲۰۰	۱۲	۲,۸۲۷,۳۰۰

## درب دریچه بازید



ردیف	سایز	تعداد در گونی	قیمت
۷۸	۱۱۰	-	۴۰۸,۲۰۰

## شیر یک طرفه



ردیف	سایز	تعداد در گونی	قیمت
۹۴	۱۱۰-۱۲۵	۱۸	۴,۱۸۳,۷۰۰

## سه راه بازید



ردیف	سایز	تعداد در گونی	قیمت
۷۹	۱۱۰	۲۰	۷۸۶,۶۰۰



## اتصالات آذرفیت

### زانو دو سر کوپل ۹۰ درجه

ردیف	سایز	تعداد در گونی	قیمت
۱۰۴	۶۳	۱۵۰	۱۳۲,۳۰۰
۱۰۵	۹۰	۸۰	۲۷۶,۷۰۰
۱۰۶	۱۱۰	۴۸	۳۷۳,۰۰۰



### زانو دو سر کوپل ۴۵ درجه

ردیف	سایز	تعداد در گونی	قیمت
۹۵	۶۳	۲۰۰	۱۰۲,۳۰۰
۹۶	۹۰	۸۰	۱۹۲,۵۰۰
۹۷	۱۱۰	۵۰	۲۷۰,۷۰۰



### سه راه سه سر کوپل ۹۰ درجه

ردیف	سایز	تعداد در گونی	قیمت
۱۰۷	۶۳	۱۰۰	۱۷۲,۰۰۰
۱۰۸	۹۰	۳۵	۳۴۷,۷۰۰
۱۰۹	۱۱۰	۳۲	۴۹۳,۳۰۰



### سه راه سه سر کوپل ۴۵ درجه

ردیف	سایز	تعداد در گونی	قیمت
۹۸	۶۳	۸۰	۲۳۳,۴۰۰
۹۹	۹۰	۳۰	۴۷۸,۸۰۰
۱۰۰	۱۱۰	۲۰	۶۷۳,۸۰۰



### سه راه تبدیلی سه سر کوپل ۹۰ درجه

ردیف	سایز	تعداد در گونی	قیمت
۱۱۰	۹۰x۶۳	۵۰	۲۸۲,۸۰۰
۱۱۱	۱۱۰x۶۳	۴۰	۳۴۲,۹۰۰



### سه راه تبدیلی سه سر کوپل ۴۵ درجه

ردیف	سایز	تعداد در گونی	قیمت
۱۰۱	۹۰x۶۳	۴۴	۳۳۰,۹۰۰
۱۰۲	۱۱۰x۶۳	۳۵	۴۳۵,۵۰۰
۱۰۳	۱۱۰x۹۰	۳۲	۵۴۹,۸۰۰



## اتصالات امین اتصال

### زانو ۹۰ درجه

ردیف	سایز	تعداد در گونی	قیمت
۱۲۵	۶۳	۲۰۰	۱۱۶,۵۰۰
۱۲۶	۹۰	۸۰	۲۳۳,۹۰۰
۱۲۷	۱۱۰	۴۸	۳۳۸,۰۰۰



### زانو ۴۵ درجه

ردیف	سایز	تعداد در گونی	قیمت
۱۱۲	۶۳	۲۰۰	۹۸,۸۰۰
۱۱۳	۹۰	۹۰	۱۹۳,۲۰۰
۱۱۴	۱۱۰	۵۰	۲۷۰,۰۰۰



### سه راه ۹۰ درجه

ردیف	سایز	تعداد در گونی	قیمت
۱۲۸	۶۳	۱۲۰	۱۵۸,۳۰۰
۱۲۹	۹۰	۴۸	۳۱۴,۴۰۰
۱۳۰	۱۱۰	۳۰	۴۳۸,۸۰۰



### سه راه ۴۵ درجه

ردیف	سایز	تعداد در گونی	قیمت
۱۱۵	۶۳	۹۰	۲۱۳,۶۰۰
۱۱۶	۹۰	۴۰	۴۱۲,۸۰۰
۱۱۷	۱۱۰	۲۰	۶۲۰,۸۰۰



### بوشن دو سر کوپل

ردیف	سایز	تعداد در گونی	قیمت
۱۳۱	۶۳	۲۰۰	۹۴,۲۰۰
۱۳۲	۹۰	۸۰	۱۲۶,۶۰۰
۱۳۳	۱۱۰	۵۰	۱۷۱,۷۰۰



### تبدیل یک طرفه

ردیف	سایز	تعداد در گونی	قیمت
۱۱۸	۹۰x۶۳	۱۹۰	۱۳۰,۳۰۰
۱۱۹	۱۱۰x۶۳	۱۲۰	۱۶۱,۴۰۰
۱۲۰	۱۱۰x۹۰	۱۲۰	۱۹۰,۴۰۰



### سیفون

ردیف	سایز	تعداد در گونی	قیمت
۱۳۴	۶۳	۱۲۰	۱۷۷,۴۰۰
۱۳۵	۹۰	۵۰	۳۹۲,۴۰۰
۱۳۶	۱۱۰x۱۱۰	۳۲	۵۴۹,۴۰۰
۱۳۷	۱۲۵x۱۱۰	۳۰	۶۰۰,۴۰۰



### سه راه تبدیلی

ردیف	سایز	تعداد در گونی	قیمت
۱۲۱	۹۰x۶۳	۶۰	۳۱۶,۷۰۰
۱۲۲	۱۱۰x۶۳	۴۰	۳۹۹,۳۰۰
۱۲۳	۹۰x۶۳	۷۰	۲۸۴,۷۰۰
۱۲۴	۱۱۰x۶۳	۴۰	۳۴۳,۴۰۰

