



## گروه لوله های آذر اتصال

### لوله های آبرسانی

ردیف	اینچ	سایز و ضخامت	فشار	وزن	قیمت
۱	2"	۶۳×۲,۵	۸	۴,۴	۵,۳۰۲,۰۰۰
۲	2"	۶۳×۴,۷	۱۶	۷,۶	۹,۱۵۸,۰۰۰
۳	3"	۹۰×۴,۳	۱۰	۱۰,۲	۱۲,۲۹۱,۰۰۰
۴	4"	۱۱۰×۲,۷	۶	۸,۵	۱۰,۲۴۲,۰۰۰
۵	4"	۱۱۰×۴,۲	۱۰	۱۲,۳	۱۴,۸۲۱,۰۰۰
۶	5"	۱۲۵×۴,۸	۱۰	۱۶	۱۹,۲۸۰,۰۰۰
۷	6"	۱۶۰×۶,۲	۱۰	۲۶,۶	۳۲,۰۵۳,۰۰۰
۸	8"	۲۰۰×۷,۷	۱۰	۴۰,۵	۴۹,۲۰۷,۰۰۰
۹	10"	۲۵۰×۷,۷	۸	۵۰	۶۱,۷۵۰,۰۰۰

### لوله های ناودانی

ردیف	اینچ	سایز و ضخامت	کاربرد	وزن	قیمت
۱	2"	۶۳×۱,۵	R	۳,۱	۳,۷۳۵,۰۰۰
۲	3"	۹۰×۱,۸	R	۴,۶	۵,۵۴۳,۰۰۰
۳	4"	۱۱۰×۲,۲	R	۶,۸	۸,۱۹۴,۰۰۰
۴	5"	۱۲۵×۲,۵	R	۸,۴	۱۰,۱۲۲,۰۰۰

### لوله های فاضلابی

ردیف	اینچ	سایز و ضخامت	کاربرد	وزن	قیمت
۱	1"	۳۲×۳	B	۳	۳,۶۴۵,۰۰۰
۲	1.3/4"	۴۰×۳	B	۳,۴	۴,۱۳۱,۰۰۰
۳	1.3/2"	۵۰×۳	B	۴,۱	۴,۹۸۱,۰۰۰
۴	2"	۶۳×۳	B	۵,۲	۶,۱۶۲,۰۰۰
۵	2.3/2"	۷۵×۳	BD	۶	۷,۲۳۰,۰۰۰
۶	3"	۹۰×۳	BD	۷,۳	۸,۶۵۰,۰۰۰
۷	4"	۱۱۰×۳,۲	BD	۹,۸	۱۱,۶۱۳,۰۰۰
۸	5"	۱۲۵×۳,۲	BD	۱۰,۷	۱۲,۸۹۳,۰۰۰
۹	6"	۱۶۰×۳,۲	B	۱۴	۱۶,۸۷۰,۰۰۰
۱۰	6"	۱۶۰×۴	BD	۱۷,۲	۲۰,۷۲۶,۰۰۰
۱۱	8"	۲۰۰×۳,۹	-	۲۳	۲۷,۹۴۵,۰۰۰
۱۲	8"	۲۰۰×۴,۹	BD	۲۶,۶	۳۲,۳۱۹,۰۰۰
۱۳	10"	۲۵۰×۴,۹	B	۳۳	۴۰,۷۵۵,۰۰۰
۱۴	10"	۲۵۰×۶,۲	BD	۴۲,۸	۵۲,۸۵۸,۰۰۰
۱۵	12"	۳۱۵×۶,۲	B	۵۳	۶۵,۴۵۵,۰۰۰
۱۶	12"	۳۱۵×۷,۷	BD	۶۶	۸۱,۵۱۰,۰۰۰
۱۷	12"	۳۱۵×۹,۲	-	۷۷,۴	۹۵,۵۸۹,۰۰۰

### لوله های استخری

ردیف	اینچ	سایز و ضخامت	مترارژ	تعداد در بسته	قیمت
۱	1"	۳۲×۳	۵	۵	۳,۰۷۲,۰۰۰
۲	1.3/4"	۴۰×۳	۵	۵	۳,۸۵۲,۰۰۰
۳	1.3/2"	۵۰×۳,۷	۵	۳	۵,۸۴۴,۰۰۰
۴	2"	۶۳×۴,۷	۵	۲	۸,۸۹۲,۰۰۰
۵	2.3/2"	۷۵×۵,۶	۵	۲	۱۴,۰۶۴,۰۰۰
۶	3"	۹۰×۶,۷	۵	۱	۱۷,۹۱۶,۰۰۰
۷	4"	۱۱۰×۶,۶	۵	۱	۲۱,۷۶۸,۰۰۰

دارنده گواهینامه فنی مسکن و شهرسازی لوله پلیکا  
دارای گواهینامه بین المللی ISO 9001 از شرکت BQC





## گروه لوله های آذر اتصال

( نسوز )

### ● لوله های برقی خم گرم

ردیف	سایز و ضخامت	نمبره سیم کشی	تعداد در بسته	قیمت
۱	۲۰x۱٫۵	۱۳	۲۰	۶۶۱٫۰۰۰
۲	۲۵x۱٫۵	۱۶	۲۰	۸۶۰٫۰۰۰
۳	۳۲x۲٫۵	۲۱	۱۰	۱٫۳۲۲٫۰۰۰

( نشکن - نسوز )

### ● لوله های برقی خم سرد

ردیف	سایز و ضخامت	نمبره سیم کشی	تعداد در بسته	قیمت
۱	۲۰x۱٫۵	۱۳	۲۰	۹۲۴٫۰۰۰
۲	۲۵x۱٫۵	۱۶	۲۰	۱٫۱۸۸٫۰۰۰
۳	۳۲x۲٫۵	۲۱	۱۰	۲٫۵۸۰٫۰۰۰

### ● لوله های پوشفیت

قیمت							مشخصات			
۳۰ سانت	۵۰ سانت	۱ متری	۲ متری	۳ متری	۴ متری	۶ متری	وزن	سایز و ضخامت	اینچ	ردیف
۴۹۹٫۰۰۰	۶۰۶٫۰۰۰	۹۲۳٫۰۰۰	۱٫۵۵۸٫۰۰۰	۲٫۱۹۴٫۰۰۰	۲٫۸۲۸٫۰۰۰	۳٫۸۱۰٫۰۰۰	۳٫۱۵	۵۰x۲٫۴	۱.۳/۲"	۱
۵۵۰٫۰۰۰	۶۸۲٫۰۰۰	۱٫۰۷۴٫۰۰۰	۱٫۸۶۰٫۰۰۰	۲٫۶۴۷٫۰۰۰	۳٫۴۳۲٫۰۰۰	۴٫۷۱۶٫۰۰۰	۳٫۹	۵۰x۳	۱.۳/۲"	۲
۵۸۲٫۰۰۰	۷۲۸٫۰۰۰	۱٫۱۶۸٫۰۰۰	۲٫۰۴۷٫۰۰۰	۲٫۹۲۸٫۰۰۰	۳٫۸۰۸٫۰۰۰	۵٫۲۷۸٫۰۰۰	۴٫۴	۶۳x۲٫۵	۲"	۳
۶۳۶٫۰۰۰	۸۰۸٫۰۰۰	۱٫۳۲۸٫۰۰۰	۲٫۳۶۸٫۰۰۰	۳٫۴۰۸٫۰۰۰	۴٫۴۴۷٫۰۰۰	۶٫۲۳۸٫۰۰۰	۵٫۲	۶۳x۳	۲"	۴
۵۹۹٫۰۰۰	۷۵۴٫۰۰۰	۱٫۲۱۸٫۰۰۰	۲٫۱۴۸٫۰۰۰	۳٫۰۷۷٫۰۰۰	۴٫۰۰۸٫۰۰۰	۵٫۵۸۰٫۰۰۰	۴٫۶۵	۷۵x۲٫۳	۲.۳/۲"	۵
۶۸۹٫۰۰۰	۸۸۸٫۰۰۰	۱٫۴۸۸٫۰۰۰	۲٫۶۸۷٫۰۰۰	۳٫۸۸۷٫۰۰۰	۵٫۰۸۸٫۰۰۰	۷٫۱۹۸٫۰۰۰	۶	۷۵x۳	۲.۳/۲"	۶
۶۰۸٫۰۰۰	۷۶۹٫۰۰۰	۱٫۲۴۸٫۰۰۰	۲٫۲۰۸٫۰۰۰	۳٫۱۶۸٫۰۰۰	۴٫۱۲۸٫۰۰۰	۵٫۷۵۸٫۰۰۰	۴٫۸	۹۰x۲	۳"	۷
۷۶۶٫۰۰۰	۱٫۰۰۳٫۰۰۰	۱٫۷۱۸٫۰۰۰	۳٫۱۴۸٫۰۰۰	۴٫۵۷۷٫۰۰۰	۶٫۰۰۶٫۰۰۰	۸٫۵۷۶٫۰۰۰	۷٫۱۵	۹۰x۳	۳"	۸
۸۵۶٫۰۰۰	۱٫۱۳۹٫۰۰۰	۱٫۹۸۸٫۰۰۰	۳٫۶۸۸٫۰۰۰	۵٫۳۸۷٫۰۰۰	۷٫۰۸۶٫۰۰۰	۱۰٫۱۹۶٫۰۰۰	۸٫۵	۱۱۰x۲٫۷	۴"	۹
۹۵۵٫۰۰۰	۱٫۲۸۹٫۰۰۰	۲٫۲۸۸٫۰۰۰	۴٫۲۸۶٫۰۰۰	۶٫۲۸۶٫۰۰۰	۸٫۲۸۶٫۰۰۰	۱۱٫۹۹۵٫۰۰۰	۱۰	۱۱۰x۳٫۲	۴"	۱۰
۹۷۹٫۰۰۰	۱٫۲۵۳٫۰۰۰	۲٫۰۷۲٫۰۰۰	۳٫۷۱۰٫۰۰۰	۵٫۳۵۱٫۰۰۰	۶٫۹۹۰٫۰۰۰	۹٫۸۳۶٫۰۰۰	۸٫۲	۱۲۵x۲٫۵	۵"	۱۱
۱٫۱۴۶٫۰۰۰	۱٫۵۰۲٫۰۰۰	۲٫۵۷۲٫۰۰۰	۴٫۷۱۲٫۰۰۰	۶٫۸۵۰٫۰۰۰	۸٫۹۹۰٫۰۰۰	۱۲٫۸۳۵٫۰۰۰	۱۰٫۷	۱۲۵x۳٫۲	۵"	۱۲
۱٫۳۶۶٫۰۰۰	۱٫۸۳۱٫۰۰۰	۲٫۶۹۳٫۰۰۰	۶٫۰۳۱٫۰۰۰	۸٫۸۳۰٫۰۰۰	۱۱٫۶۲۸٫۰۰۰	۱۶٫۷۹۳٫۰۰۰	۱۴	۱۶۰x۳٫۲	۶"	۱۳
۱٫۵۷۸٫۰۰۰	۲٫۱۵۲٫۰۰۰	۳٫۲۳۲٫۰۰۰	۷٫۳۰۹٫۰۰۰	۱۰٫۷۴۸٫۰۰۰	۱۴٫۱۸۶٫۰۰۰	۲۰٫۶۲۸٫۰۰۰	۱۷٫۲	۱۶۰x۴	۶"	۱۴
۱٫۶۳۲٫۰۰۰	۲٫۲۳۲٫۰۰۰	۴٫۳۰۷٫۰۰۰	۷٫۶۳۰٫۰۰۰	۱۱٫۲۲۷٫۰۰۰	۱۴٫۸۲۶٫۰۰۰	۲۱٫۵۹۲٫۰۰۰	۱۸	۲۰۰x۳٫۳	۸"	۱۵
۲٫۰۶۵٫۰۰۰	۲٫۸۸۱٫۰۰۰	۵٫۳۳۰٫۰۰۰	۱۰٫۲۲۹٫۰۰۰	۱۵٫۱۲۷٫۰۰۰	۲۰٫۰۲۶٫۰۰۰	۲۹٫۳۸۸٫۰۰۰	۲۴٫۵	۲۰۰x۴٫۵	۸"	۱۶



دارنده گواهینامه فنی مسکن و شهرسازی لوله پلیکا  
دارای گواهینامه بین المللی ISO 9001 از شرکت BQC





# گروه لوله های امین اتصال

## لوله های اقتصادی و مقاوم

### لوله های امین

ردیف	اینچ	سایز و ضخامت	فشار	وزن	قیمت
۱۷	6"	۱۶۰x۳٫۲	معمولی	۱۴	۸,۹۶۰,۰۰۰
۱۸	6"	۱۶۰x۴	نیمه	۱۷٫۲	۱۱,۰۰۸,۰۰۰
۱۹	6"	۱۶۰x۶٫۲	قوی	۳۰٫۲	۱۹,۳۲۸,۰۰۰
۲۰	8"	۲۰۰x۳٫۹	معمولی	۲۳	۱۴,۷۲۰,۰۰۰
۲۱	8"	۲۰۰x۴٫۹	نیمه	۲۹٫۷	۱۹,۰۰۸,۰۰۰
۲۲	8"	۲۰۰x۷٫۷	قوی	۴۷	۳۰,۰۸۰,۰۰۰
۲۳	10"	۲۵۰x۴٫۹	معمولی	۳۱٫۲	۱۹,۹۶۸,۰۰۰
۲۴	10"	۲۵۰x۶٫۲	نیمه	۴۵٫۹	۲۹,۳۷۶,۰۰۰
۲۵	10"	۲۵۰x۷٫۷	قوی	۶۳٫۵	۴۰,۶۴۰,۰۰۰
۲۶	12"	۳۱۵x۶٫۲	معمولی	۴۹٫۸	۳۱,۸۷۲,۰۰۰
۲۷	12"	۳۱۵x۷٫۷	نیمه	۶۲	۳۹,۶۸۰,۰۰۰
۲۸	12"	۳۱۵x۹٫۲	قوی	۷۲٫۹	۴۶,۶۵۶,۰۰۰

ردیف	اینچ	سایز و ضخامت	فشار	وزن	قیمت
۱	1"	۳۲x۲٫۴	نیمه	۲٫۱	۱,۳۸۵,۰۰۰
۲	1.۳۴"	۴۰x۲٫۴	نیمه	۲٫۹	۱,۹۱۳,۰۰۰
۳	1.۳۲"	۵۰x۲٫۴	نیمه	۳٫۱	۲,۰۴۴,۰۰۰
۴	2"	۶۳x۱٫۵	معمولی	۳٫۱	۱,۹۸۴,۰۰۰
۵	2"	۶۳x۳	نیمه	۴٫۸	۳,۰۷۲,۰۰۰
۶	3"	۶۳x۴٫۷	قوی	۷٫۲	۴,۶۰۸,۰۰۰
۷	2.۳۲"	۷۵x۲٫۳	نیمه	۴٫۴	۲,۸۱۶,۰۰۰
۸	5"	۹۰x۱٫۸	معمولی	۴٫۶	۲,۹۴۴,۰۰۰
۹	3"	۹۰x۲٫۸	نیمه	۶٫۳	۴,۰۳۲,۰۰۰
۱۰	3"	۹۰x۴٫۳	قوی	۹٫۷	۶,۲۰۸,۰۰۰
۱۱	4"	۱۱۰x۲٫۲	معمولی	۶٫۸	۴,۳۵۲,۰۰۰
۱۲	4"	۱۱۰x۳٫۲	نیمه	۹٫۱	۵,۸۲۴,۰۰۰
۱۳	4"	۱۱۰x۴٫۲	قوی	۱۴٫۴	۹,۲۱۶,۰۰۰
۱۴	5"	۱۲۵x۲٫۵	معمولی	۸٫۴	۵,۳۷۶,۰۰۰
۱۵	5"	۱۲۵x۳٫۲	نیمه	۱۰٫۷	۶,۸۴۸,۰۰۰
۱۶	5"	۱۲۵x۴٫۸	قوی	۱۸٫۵	۱۱,۸۴۰,۰۰۰



AMIN ETESAL P.V.C

**AMIN ETESAL** | **امین اتصال**

بزرگترین تولیدکننده لوله و اتصالات PVC-U در شمال غرب کشور



## زانو ۹۰ درجه نیمه فشار

ردیف	سایز	تعداد در گونی	قیمت
۳۳	۴۰	۲۰۰	۸۱,۵۰۰
۳۴	۵۰	۲۰۰	۱۲۲,۱۰۰
۳۵	۶۳	۲۰۰	۱۹۱,۰۰۰
۳۶	۷۵	۹۶	۲۷۵,۴۰۰
۳۷	۹۰	۸۰	۴۱۳,۵۰۰
۳۸	۱۱۰	۴۸	۵۶۰,۷۰۰
۳۹	۱۲۵	۴۰	۷۵۰,۹۰۰
۴۰	۱۶۰	۲۰	۱,۵۰۸,۳۰۰



## زانو ۴۵ درجه نیمه فشار

ردیف	سایز	تعداد در گونی	قیمت
۱	۴۰	۴۰۰	۷۷,۶۰۰
۲	۵۰	۳۵۰	۹۶,۷۰۰
۳	۶۳	۲۰۰	۱۶۴,۸۰۰
۴	۷۵	۱۱۷	۲۱۸,۲۰۰
۵	۹۰	۹۰	۳۵۶,۷۰۰
۶	۱۱۰	۵۰	۴۴۹,۰۰۰
۷	۱۲۵	۵۵	۵۸۸,۵۰۰
۸	۱۶۰	۳۰	۱,۲۷۱,۷۰۰



## سه راه ۹۰ درجه نیمه فشار

ردیف	سایز	تعداد در گونی	قیمت
۴۱	۴۰	۲۵۰	۱۱۸,۷۰۰
۴۲	۵۰	۱۵۰	۱۵۹,۲۰۰
۴۳	۶۳	۱۲۰	۲۸۵,۵۰۰
۴۴	۷۵	۷۷	۳۵۵,۵۰۰
۴۵	۹۰	۴۸	۵۴۵,۸۰۰
۴۶	۱۱۰	۳۰	۸۰۶,۶۰۰
۴۷	۱۲۵	۲۵	۱,۰۰۵,۵۰۰
۴۸	۱۶۰	۱۶	۱,۹۳۹,۰۰۰



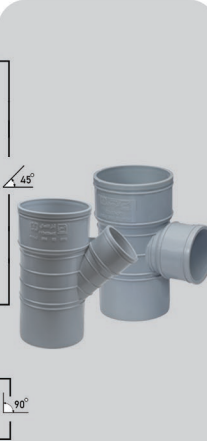
## سه راه ۴۵ درجه نیمه فشار

ردیف	سایز	تعداد در گونی	قیمت
۹	۴۰	۲۰۰	۱۵۵,۸۰۰
۱۰	۵۰	۱۳۰	۲۱۴,۳۰۰
۱۱	۶۳	۹۰	۳۴۰,۴۰۰
۱۲	۷۵	۶۶	۴۷۲,۶۰۰
۱۳	۹۰	۴۰	۶۷۸,۳۰۰
۱۴	۱۱۰	۲۰	۱,۰۰۷,۷۰۰
۱۵	۱۲۵	۲۰	۱,۳۴۴,۸۰۰
۱۶	۱۶۰	۹	۲,۹۰۹,۷۰۰



## سه راه تبدیلی نیمه فشار

ردیف	سایز	تعداد در گونی	قیمت
۴۹	۷۵x۶۳	۸۴	۴۰۷,۰۰۰
۵۰	۹۰x۶۳	۶۰	۵۲۶,۴۰۰
۵۱	۹۰x۷۵	۵۴	۵۵۷,۴۰۰
۵۲	۱۱۰x۶۳	۴۰	۶۸۲,۲۰۰
۵۳	۱۱۰x۹۰	۳۰	۹۱۲,۶۰۰
۵۴	۱۲۵x۱۱۰	۱۶	۱,۲۶۲,۴۰۰
۵۵	۱۶۰x۱۱۰	۱۶	۱,۸۶۱,۴۰۰
۵۶	۹۰x۶۳	۷۰	۴۲۳,۷۰۰
۵۷	۱۱۰x۶۳	۴۰	۵۸۶,۳۰۰



## تبدیل یک طرفه نیمه فشار

ردیف	سایز	تعداد در گونی	قیمت
۱۷	۶۳x۴۰	۲۰۰	۱۰۸,۰۰۰
۱۸	۶۳x۵۰	۲۰۰	۱۱۵,۹۰۰
۱۹	۷۵x۶۳	۱۵۰	۱۷۳,۱۰۰
۲۰	۹۰x۶۳	۱۹۰	۲۴۶,۱۰۰
۲۱	۹۰x۷۵	۱۹۲	۲۰۹,۶۰۰
۲۲	۱۱۰x۶۳	۱۲۰	۳۰۶,۱۰۰
۲۳	۱۱۰x۹۰	۱۲۰	۳۵۶,۷۰۰
۲۴	۱۲۵x۱۱۰	۸۸	۴۲۷,۹۰۰
۲۵	۱۶۰x۱۱۰	۴۵	۷۱۱,۵۰۰
۲۶	۱۶۰x۱۲۵	۴۰	۸۰۹,۷۰۰



## سیفون

ردیف	سایز	تعداد در گونی	قیمت
۵۸	۶۳	۱۲۰	۲۸۲,۴۰۰
۵۹	۷۵	۷۲	۳۸۷,۹۰۰
۶۰	۹۰	۵۰	۵۷۷,۷۰۰
۶۱	۱۱۰x۱۱۰	۳۲	۸۷۵,۲۰۰
۶۲	۱۲۵x۱۱۰	۳۰	۱,۰۰۹,۸۰۰



## درپوش ساده

ردیف	سایز	تعداد در گونی	قیمت
۲۷	۶۳	۳۰۰	۹۰,۰۰۰
۲۸	۷۵	۲۰۰	۱۱۹,۵۰۰
۲۹	۹۰	۱۵۰	۱۸۰,۶۰۰
۳۰	۱۱۰	۱۵۰	۲۱۳,۸۰۰
۳۱	۱۲۵	۷۰	۳۵۳,۰۰۰
۳۲	۱۱۰ (بوکار)	۱۵۰	۲۴۴,۷۰۰



## ● بوشن دو سر کوپل بدون ترمز نیمه فشار

ردیف	سایز	تعداد در گونی	قیمت
۸۳	۶۳	۲۰۰	۱۲۹,۹۰۰
۸۴	۹۰	۸۰	۲۲۰,۵۰۰
۸۵	۱۱۰	۵۰	۳۲۵,۸۰۰
۸۶	۱۲۵	۵۰	۳۵۴,۵۰۰



## ● بوشن دو سر کوپل ترمز دار نیمه فشار

ردیف	سایز	تعداد در گونی	قیمت
۶۳	۶۳	۲۰۰	۱۳۵,۶۰۰
۶۴	۷۵	۱۵۰	۱۵۷,۵۰۰
۶۵	۹۰	۸۰	۲۴۸,۸۰۰
۶۶	۱۱۰ (بلند)	۵۰	۳۳۷,۶۰۰
۶۷	۱۱۰ (جدید)	۹۰	۲۷۰,۰۰۰
۶۸	۱۲۵	۵۰	۳۶۱,۸۰۰
۶۹	۱۶۰	۳۰	۷۴۹,۰۰۰
۷۰	۲۰۰	۱۵	۱,۳۹۱,۹۰۰



## ● بوشن دولایه (جدید)

ردیف	سایز	تعداد در گونی	قیمت
۸۷	۶۳	۲۰۰	۱۷۷,۲۰۰
۸۸	۹۰	۸۰	۳۰۸,۰۰۰
۸۹	۱۱۰	۵۰	۴۶۲,۲۰۰



## ● موفه

ردیف	سایز	تعداد در گونی	قیمت
۹۰	۶۳	۱۵۰	۱۸۴,۵۰۰
۹۱	۹۰	۹۰	۲۷۲,۴۰۰
۹۲	۱۱۰	۷۰	۴۴۲,۸۰۰



## ● درپوش دریچه

ردیف	سایز	تعداد در گونی	قیمت
۷۱	۶۳	۱۵۰	۲۵۳,۲۰۰
۷۲	۹۰	۷۰	۳۵۰,۵۰۰
۷۳	۱۱۰	۶۵	۵۰۶,۴۰۰
۷۴	۱۶۰	۲۴	۱,۸۲۸,۷۰۰
۷۵	۲۰۰	۱۵	۳,۸۰۹,۱۰۰



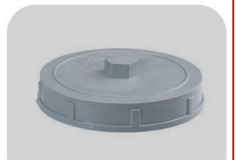
## ● سه راه خم

ردیف	سایز	تعداد در گونی	قیمت
۹۳	۶۳	۹۰	۳۶۵,۷۰۰
۹۴	۹۰	۳۵	۷۲۵,۸۰۰
۹۵	۱۱۰	۲۰	۱,۰۲۶,۹۰۰



## ● درب درپوش دریچه

ردیف	سایز	تعداد در گونی	قیمت
۷۶	۶۳	-	۱۹۶,۹۰۰
۷۷	۹۰	-	۲۲۷,۹۰۰
۷۸	۱۱۰	-	۲۷۷,۹۰۰



## ● کلاهک

ردیف	سایز	تعداد در گونی	قیمت
۹۶	۹۰-۱۱۰-۱۲۵	۵۴	۵۸۸,۵۰۰



## ● دریچه بازدید

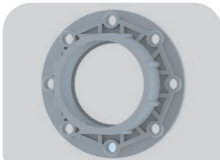
ردیف	سایز	تعداد در گونی	قیمت
۷۹	۱۱۰	۱۲	۲,۲۸۶,۲۰۰
۸۰	۱۱۰	-	۵۸۷,۴۰۰

درب دریچه بازدید



## ● فلنج

ردیف	سایز	تعداد در گونی	قیمت
۹۷	۱۶۰	۱۵	۲,۰۷۷,۷۰۰
۹۸	۲۰۰	۱۲	۴,۰۷۷,۸۰۰



## ● کمربند تعمیرری

ردیف	سایز	تعداد در گونی	قیمت
۸۱	۱۱۰	۵۵	۵۵۱,۴۰۰



## ● شیر یک طرفه

ردیف	سایز	تعداد در گونی	قیمت
۹۹	۱۱۰-۱۲۵	۱۸	۶,۰۲۰,۸۰۰



## ● سه راه بازدید

ردیف	سایز	تعداد در گونی	قیمت
۸۲	۱۱۰	۲۰	۱,۱۳۲,۶۰۰



## اتصالات آذرفیت

### زانو دو سر کوپل ۹۰ درجه

ردیف	سایز	تعداد در بسته	قیمت
۱۰۹	۶۳	۱۹۵ کارتن	۲۱۳,۳۰۰
۱۱۰	۹۰	۸۰	۴۴۶,۰۰۰
۱۱۰	۱۱۰	۴۲ کارتن	۶۰۱,۳۰۰



### زانو دو سر کوپل ۴۵ درجه

ردیف	سایز	تعداد در بسته	قیمت
۱۰۰	۶۳	۱۱۰ کارتن	۱۶۴,۹۰۰
۱۰۱	۹۰	۸۰	۳۱۰,۳۰۰
۱۰۲	۱۱۰	۶۰ کارتن	۴۳۶,۴۰۰



### سه راه سه سر کوپل ۹۰ درجه

ردیف	سایز	تعداد در بسته	قیمت
۱۱۲	۶۳	۶۳ کارتن	۲۷۷,۲۰۰
۱۱۳	۹۰	۳۵	۵۶۰,۵۰۰
۱۱۴	۱۱۰	۳۳ کارتن	۷۹۵,۲۰۰



### سه راه سه سر کوپل ۴۵ درجه

ردیف	سایز	تعداد در بسته	قیمت
۱۰۳	۶۳	۱۰۱ کارتن	۳۷۶,۲۰۰
۱۰۴	۹۰	۳۰	۷۷۱,۸۰۰
۱۰۵	۱۱۰	۲۰ کارتن	۱,۰۸۶,۷۰۰



### سه راه تبدیلی سه سر کوپل ۹۰ درجه

ردیف	سایز	تعداد در بسته	قیمت
۱۱۵	۹۰x۶۳	۵۰	۴۵۵,۸۰۰
۱۱۶	۱۱۰x۶۳	۴۰	۵۵۲,۷۰۰



### سه راه تبدیلی سه سر کوپل ۴۵ درجه

ردیف	سایز	تعداد در بسته	قیمت
۱۰۶	۹۰x۶۳	۴۴	۵۳۳,۳۰۰
۱۰۷	۱۱۰x۶۳	۳۶ کارتن	۷۰۲,۰۰۰
۱۰۸	۱۱۰x۹۰	۲۸ کارتن	۸۸۶,۲۰۰



## اتصالات امین اتصال

### زانو ۹۰ درجه

ردیف	سایز	تعداد در گونی	قیمت
۱۳۰	۶۳	۲۰۰	۱۶۸,۶۰۰
۱۳۱	۹۰	۸۰	۳۳۸,۳۰۰
۱۳۲	۱۱۰	۴۸	۴۸۹,۰۰۰



### زانو ۴۵ درجه

ردیف	سایز	تعداد در گونی	قیمت
۱۱۷	۶۳	۲۰۰	۱۴۲,۹۰۰
۱۱۸	۹۰	۹۰	۲۷۹,۵۰۰
۱۱۹	۱۱۰	۵۰	۳۹۰,۶۰۰



### سه راه ۹۰ درجه

ردیف	سایز	تعداد در گونی	قیمت
۱۳۳	۶۳	۱۲۰	۲۲۹,۰۰۰
۱۳۴	۹۰	۴۸	۴۵۴,۸۰۰
۱۳۵	۱۱۰	۳۰	۶۳۴,۸۰۰



### سه راه ۴۵ درجه

ردیف	سایز	تعداد در گونی	قیمت
۱۲۰	۶۳	۹۰	۳۰۹,۱۰۰
۱۲۱	۹۰	۴۰	۵۹۷,۲۰۰
۱۲۲	۱۱۰	۲۰	۸۹۸,۱۰۰



### بوشن دو سر کوپل

ردیف	سایز	تعداد در گونی	قیمت
۱۳۶	۶۳	۲۰۰	۱۳۵,۶۰۰
۱۳۷	۹۰	۸۰	۱۸۲,۲۰۰
۱۳۸	۱۱۰	۵۰	۲۴۸,۴۰۰



### تبدیل یک طرفه

ردیف	سایز	تعداد در گونی	قیمت
۱۳۳	۹۰x۶۳	۱۹۰	۱۸۸,۵۰۰
۱۳۴	۱۱۰x۶۳	۱۲۰	۲۳۳,۶۰۰
۱۳۵	۱۱۰x۹۰	۱۲۰	۲۷۵,۴۰۰



### سیفون

ردیف	سایز	تعداد در گونی	قیمت
۱۳۹	۶۳	۱۲۰	۲۵۶,۶۰۰
۱۴۰	۹۰	۵۰	۵۶۷,۷۰۰
۱۴۱	۱۱۰x۱۱۰	۳۲	۷۹۴,۷۰۰
۱۴۲	۱۲۵x۱۱۰	۳۰	۸۶۸,۵۰۰



### سه راه تبدیلی

ردیف	سایز	تعداد در گونی	قیمت
۱۲۶	۹۰x۶۳	۶۰	۴۵۸,۱۰۰
۱۲۷	۱۱۰x۶۳	۴۰	۵۷۷,۶۰۰
۱۲۸	۹۰x۶۳	۷۰	۴۱۱,۹۰۰
۱۲۹	۱۱۰x۶۳	۴۰	۴۹۶,۸۰۰

